

An aerial photograph of a coastal city and harbor, overlaid with a semi-transparent blue filter. The image shows a dense urban area with various buildings, a large harbor with a marina, and a river or canal flowing through the city. The text is overlaid on the right side of the image.

ZOOM SUR

L'INTERVENTION DU CAUE

COMMUNAUTÉ DE COMMUNES DU PAYS DE REDON

ÉTUDE DE DÉFINITION DU PROJET CONFLUENCES

La commande

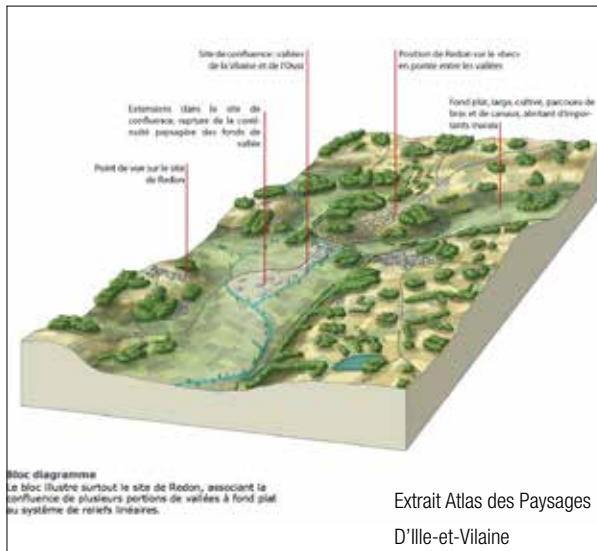
Accompagner les élus dans leur réflexion
sur l'évolution des quartiers portuaires.

COMMUNAUTÉ DE COMMUNES DU PAYS DE REDON

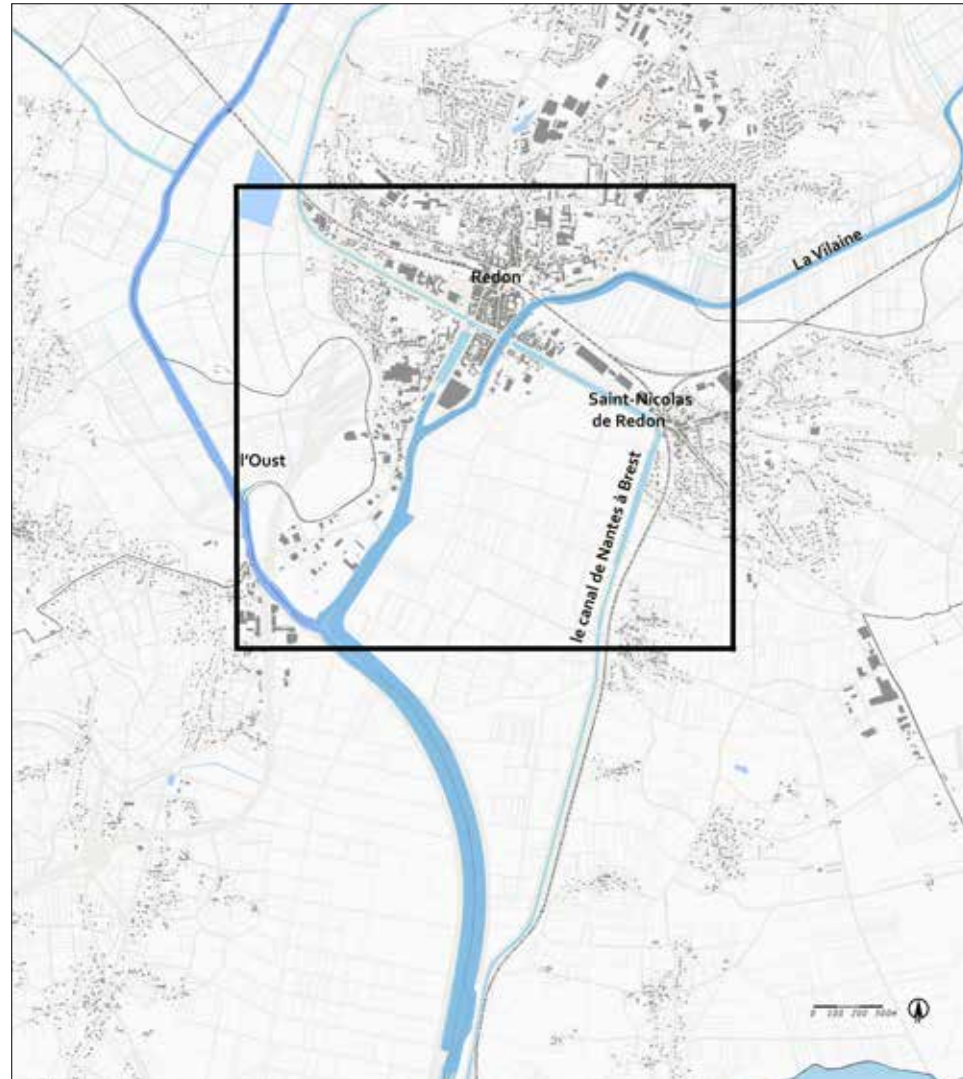
ÉTUDE ET DÉFINITION DU PROJET CONFLUENCES :

LES QUARTIERS PORTUAIRES DE REDON ET SAINT-NICOLAS-DE-REDON

- Le périmètre de réflexion



Extrait Atlas des Paysages
D'Ille-et-Vilaine



COMMUNAUTÉ DE COMMUNES DU PAYS DE REDON

ÉTUDE ET DÉFINITION DU PROJET CONFLUENCES :

LES QUARTIERS PORTUAIRES DE REDON ET SAINT-NICOLAS-DE-REDON

• Les objectifs :

- Aider les élus dans la compréhension de leur territoire : partager un diagnostic, susciter le débat.
- Révéler le potentiel et les marqueurs de l'identité du territoire.
- Définir des intentions pour orienter l'évolution du cadre de vie.



• La démarche :

Une approche pluridisciplinaire : des compétences en paysage, en urbanisme et en patrimoine.

Une réflexion à différentes échelles de territoires :

- De la ville de Redon, du bourg de Saint Nicolas-de-Redon, dans leur contexte de vallées et de marais.
- De l'agglomération.
- Des quartiers ou des entités paysagères.
- Des sites de projet.

COMMUNAUTÉ DE COMMUNES DU PAYS DE REDON

Une réflexion à différentes échelles de territoires



Du grand paysage à l'espace public de quartier

Quelles sont les composantes géographiques ?

Quels paysages urbains ou naturels composent-elles ?



Quelle valeur accorder à ces paysages ?

Que souhaite t'on renforcer ?

Que souhaite t'on retravailler ?

Que souhaite t'on valoriser ?



COMMUNAUTÉ DE COMMUNES DU PAYS DE REDON

ÉTUDE ET DÉFINITION DU PROJET CONFLUENCES :

LES QUARTIERS PORTUAIRES DE REDON ET SAINT-NICOLAS-DE-REDON

- **Les phases de travail**

Etablir un diagnostic à l'échelle du territoire.

- identification des entités paysagères (naturelles comme urbaines) remarquables à conforter,
- des entités paysagères avec des potentiels à révéler,
- des entités paysagères en mutation,
- des entités paysagères à requalifier...

Définir les enjeux en terme de cadre de vie et faire ressortir des thématiques d'aménagement qui seront des lignes directrices pour les projets futurs.

- la place de l'eau dans la ville et dans les espaces du quotidien, réelle mais à valoriser,
- des formes urbaines fortes qui résultent de l'histoire et un patrimoine architectural riche de différentes époques, à révéler,
- les limites Sud de la ville avec les marais, à réinterroger,
- une agglomération fragmentée à recomposer
- les déplacements et stationnements : une organisation qui peut évoluer,
- les fonctions dans la ville (habiter, travailler, faire ses courses, se promener...) à faire cohabiter
- des espaces publics à requalifier.

COMMUNAUTÉ DE COMMUNES DU PAYS DE REDON

DIAGNOSTIC : Identification des entités paysagères (urbaines comme naturelles).

Les entités paysagères remarquables

- 1- La ville ancienne de Redon
- 2- Le centre-ville de Saint-Nicolas-de-Redon
- 3- La Vilaine dans la ville
- 4- Le canal de Nantes à Brest et l'avenue Jean Burel
- 5- Les marais des vallées de l'Oust et de la Vilaine

Les entités paysagères à révéler

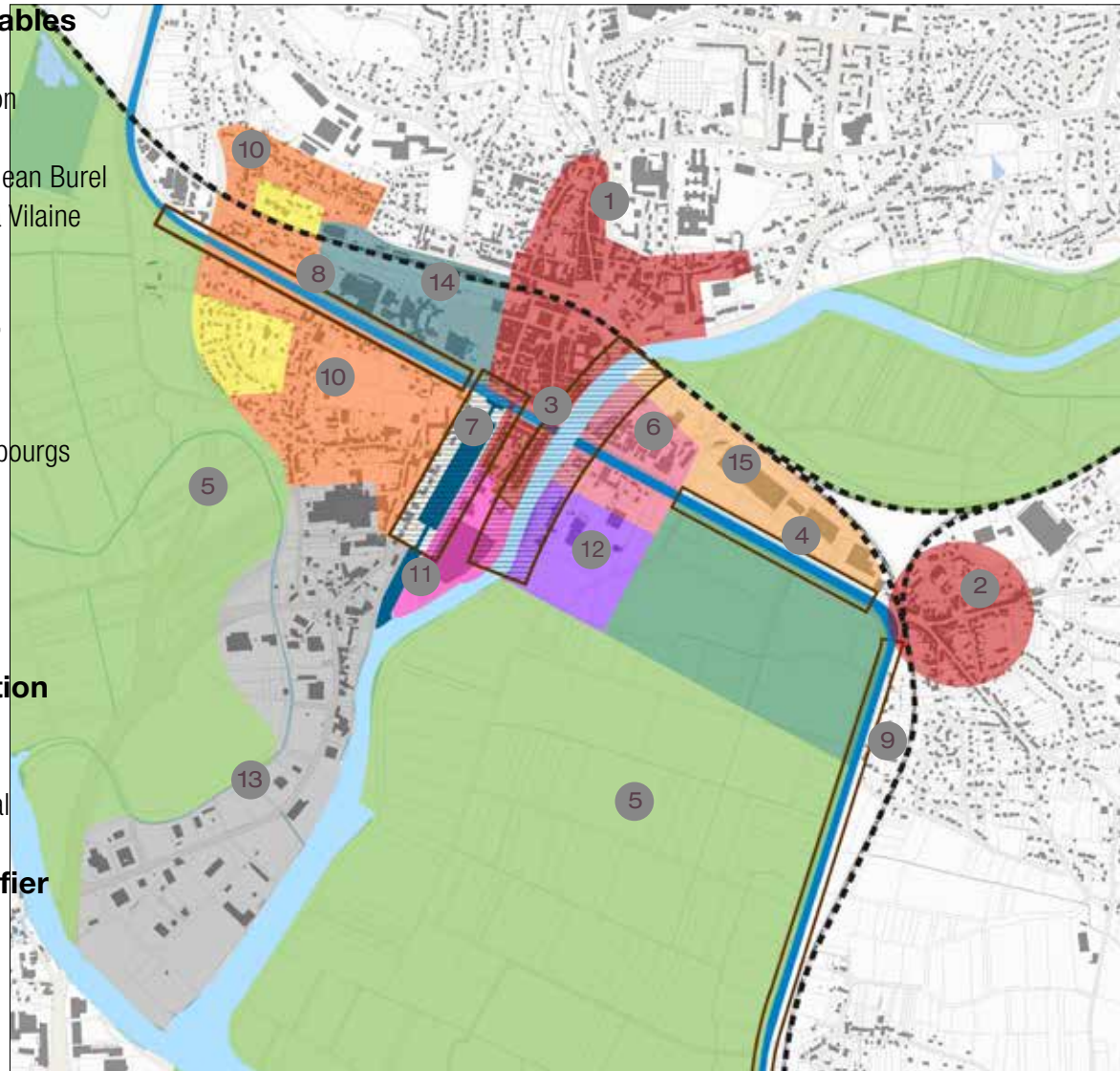
- 6- Le quartier de la Digue
- 7- Le bassin à flot
- 8- Le canal de Nantes à Brest dans les faubourgs
- 9- Le canal (côté Saint-Nicolas-de-Redon)
- 10- Les faubourgs de Redon, le Châtelet
- 11- La croix des Marins

Les entités paysagères en mutation

- 12- La friche du Transformateur
- 13- La zone d'activités au sud de Redon
- 14- Un entre-deux : entre la gare et le canal

Les entités paysagères à requalifier

- 15- La zone commerciale



COMMUNAUTÉ DE COMMUNES DU PAYS DE REDON

SYNTHÈSE DES THÉMATIQUES

La place de l'eau dans la ville et dans les espaces du quotidien, réelle mais à valoriser



COMMUNAUTÉ DE COMMUNES DU PAYS DE REDON

Des formes urbaines fortes qui résultent de l'histoire



Cette vue de Redon en 1543 montre bien l'implantation de la ville close, dominée par l'abbatiale, (Manuscrit de la Vilaine, BNF)

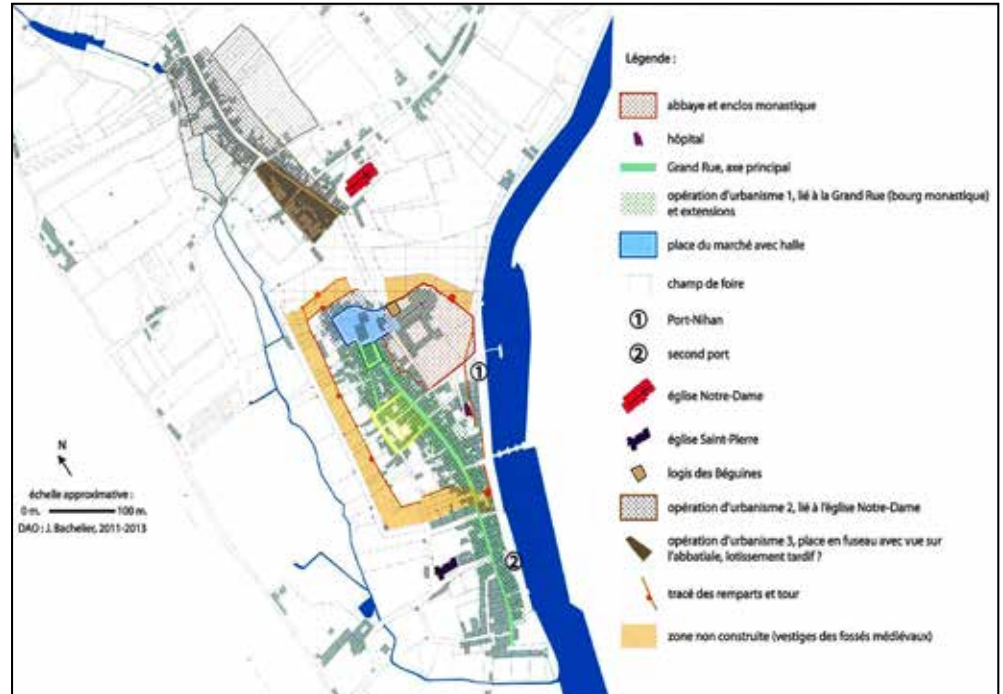


Schéma d'implantation sur un cadastre moderne des éléments structurants du développement médiéval de la ville de Redon (illustration du texte de Julien Bachelier in «Histoire de Redon, de l'abbaye à la ville», Presses universitaires de Rennes et Société archéologique et historique d'Ille-et-Vilaine, 2015)

COMMUNAUTÉ DE COMMUNES DU PAYS DE REDON

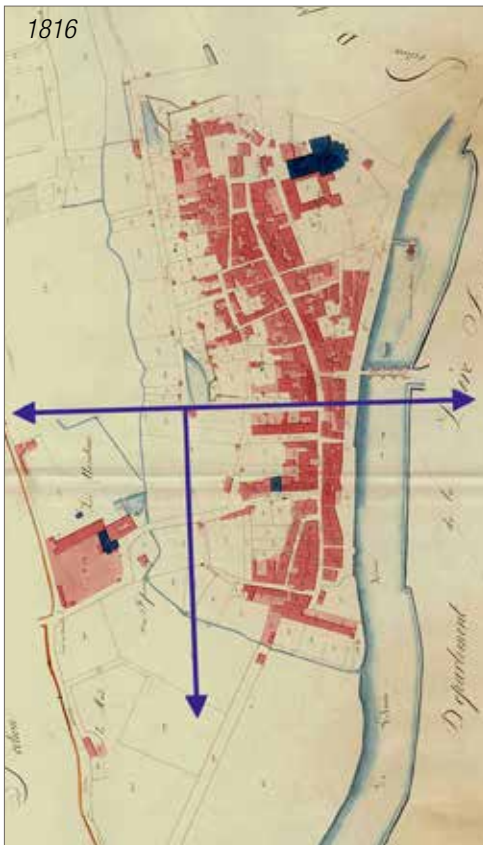
Des formes urbaines fortes qui résultent de l'histoire, à révéler.

1788 : PORTRAIT D'UNE VILLE



COMMUNAUTÉ DE COMMUNES DU PAYS DE REDON

Des formes urbaines fortes qui résultent de l'histoire, à révéler



Extrait du cadastre de 1846, dessiné peu de temps après le premier cadastre « napoléonien » de Redon (1816), pour actualiser le passage du canal à travers la ville et la création du bassin à flot.



Extrait du cadastre de Saint-Nicolas-de-Redon de 1844 montrant le parcours du canal qui remonte jusqu'au bourg puis bifurque pour longer la chaussée jusqu'au quartier de la Digue et Redon.



COMMUNAUTÉ DE COMMUNES DU PAYS DE REDON

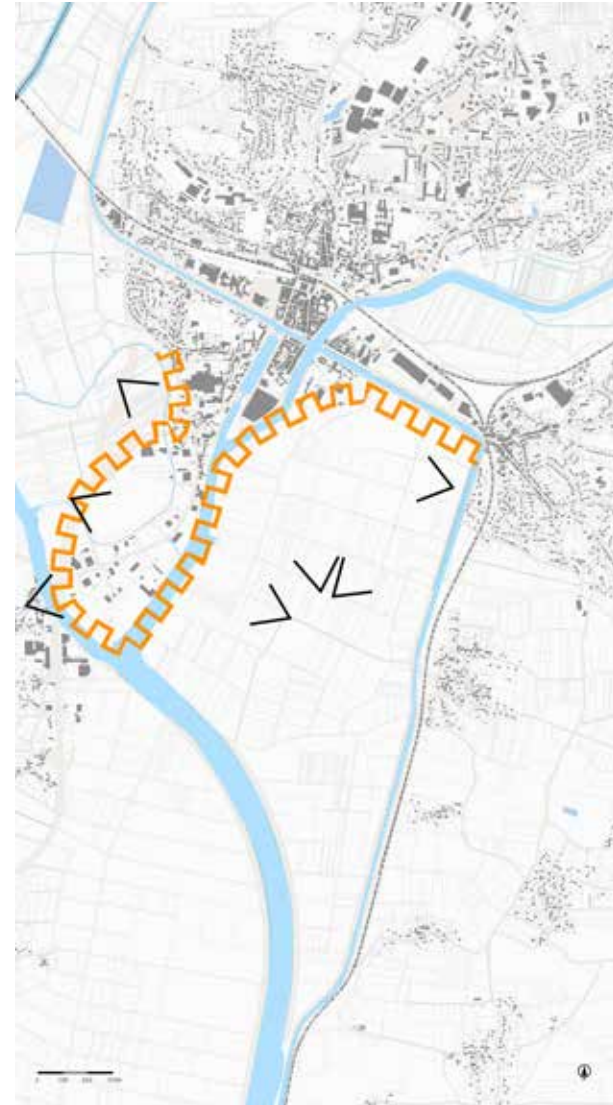
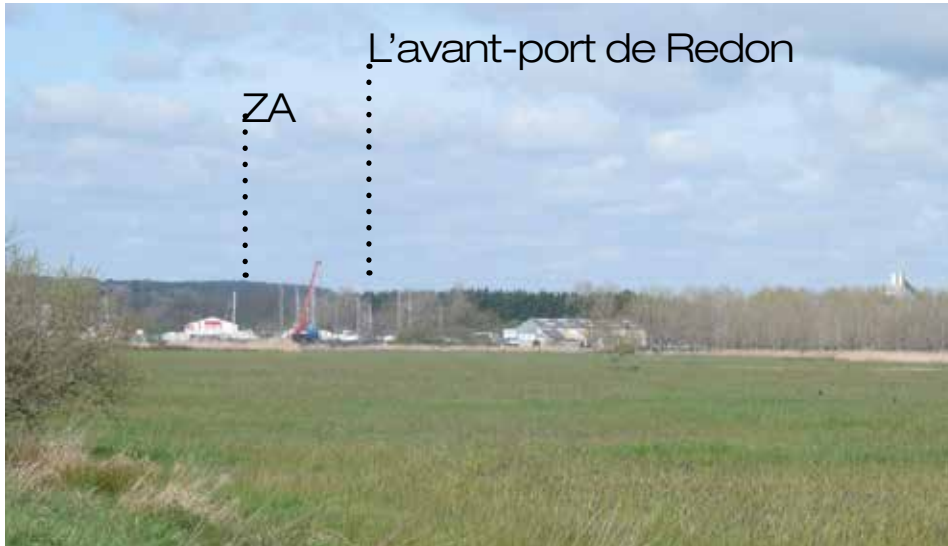
Un patrimoine urbain et architectural riche des différentes époques, à révéler



Lecture de l'histoire urbaine et architecturale, identification des patrimoines

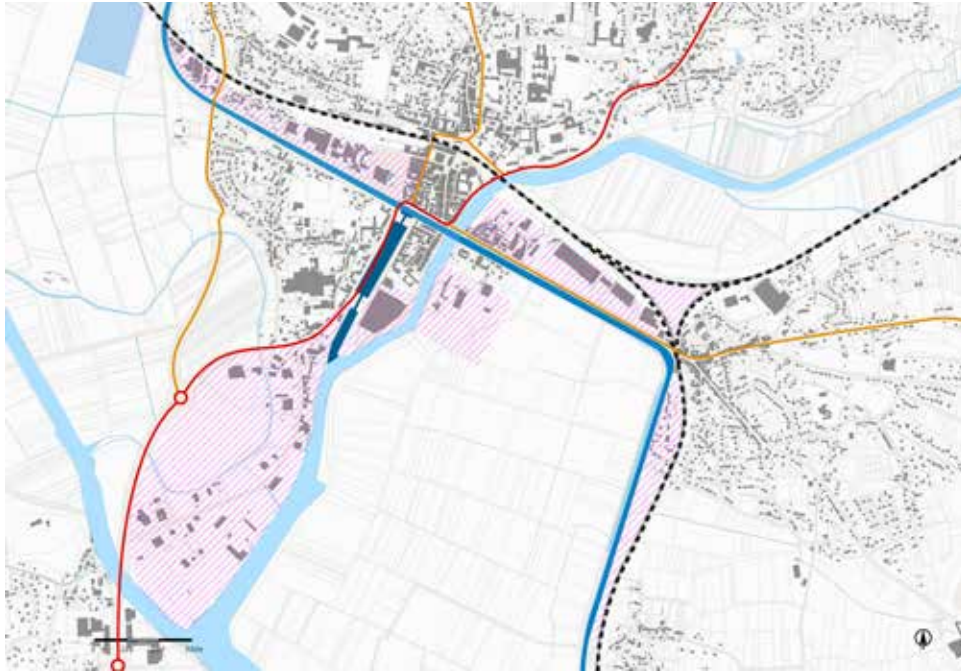
COMMUNAUTÉ DE COMMUNES DU PAYS DE REDON

Au sud, les limites de la ville avec les marais, à réinterroger



COMMUNAUTÉ DE COMMUNES DU PAYS DE REDON

Une agglomération fragmentée à recomposer



Les déplacements et stationnements : une organisation qui peut évoluer circulation, stationnement, circulations douces...

Repenser un plan de circulation pour intégrer les déplacements doux et les pratiques piétonnes.

Les fonctions dans la ville à faire cohabiter

COMMUNAUTÉ DE COMMUNES DU PAYS DE REDON

Les espaces publics à requalifier



COMMUNAUTÉ DE COMMUNES DU PAYS DE REDON

ÉTUDE ET DÉFINITION DU PROJET CONFLUENCES :

LES QUARTIERS PORTUAIRES DE REDON ET SAINT-NICOLAS-DE-REDON

Les phases de travail

Etablir un diagnostic à l'échelle du territoire.

- identification des entités paysagères (naturelles comme urbaines) remarquables à conforter,
- des entités paysagères avec des potentiels à révéler,
- des entités paysagères en mutation,
- des entités paysagères à requalifier...

Définir les enjeux en terme de cadre de vie et faire ressortir des thématiques d'aménagement qui seront des lignes directrices pour les projets futurs.

- la place de l'eau dans la ville et dans les espaces du quotidien, réelle mais à valoriser,
- des formes urbaines fortes qui résultent de l'histoire et un patrimoine architectural riche de différentes époques, à révéler,
- les limites Sud de la ville avec les marais, à réinterroger,
- une agglomération fragmentée à recomposer
- les déplacements et stationnements : une organisation qui peut évoluer,
- les fonctions dans la ville (habiter, travailler, faire ses courses, se promener..) à faire cohabiter
- des espaces publics à requalifier.