

CONSTRUIRE
ENSEMBLE
LE CADRE DE VIE
DE DEMAIN

REDON
Agglomération
ASS Bretagne Sud



CONFLUENCES 2030

Réunion publique
24 octobre 2018

Plan guide
d'orientations

 Loire-Atlantique
développement
/aménagement et construction

CE SOIR

Retour sur 1 an de concertation :

- Bilan
- Témoignages

Ce que cela a changé :

- 1000 contributions analysées
- 5 ambitions
- 4 enjeux propres au territoires
- 4 secteurs à enjeux

Vos impressions

Ce projet vous semble-t-il fidèle ? Cohérent ?

Et après ...

- Étude de programmation et de conception urbaine
- La concertation pérenne

A vous la parole

Quelles questions pour la suite ?

Des propositions pour enrichir le dispositif de concertation ?

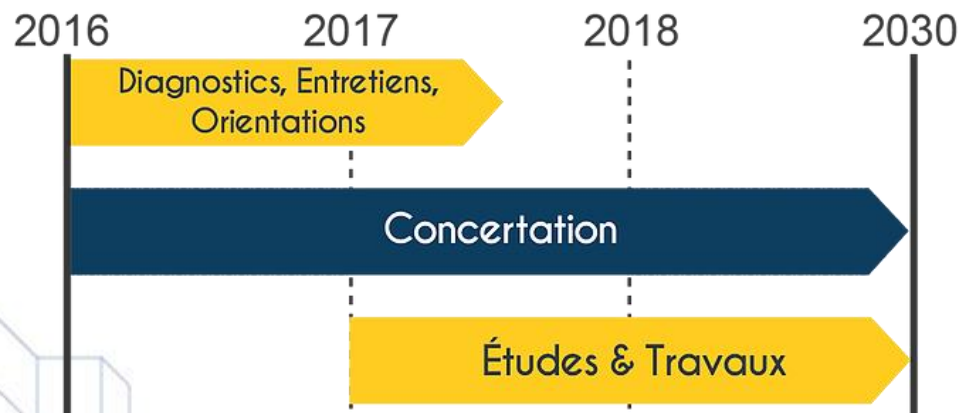


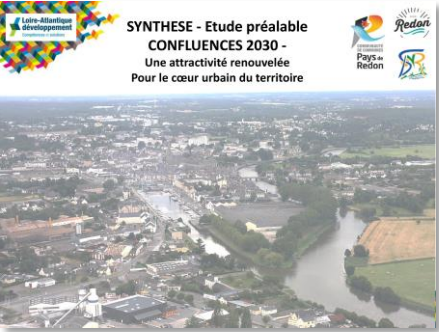
CONFLU=NC=S
2030

1 AN DE
CONCERTATION



Une
démarche
experte et
participative
pour guider
l'action
aujourd'hui,
demain et
après demain



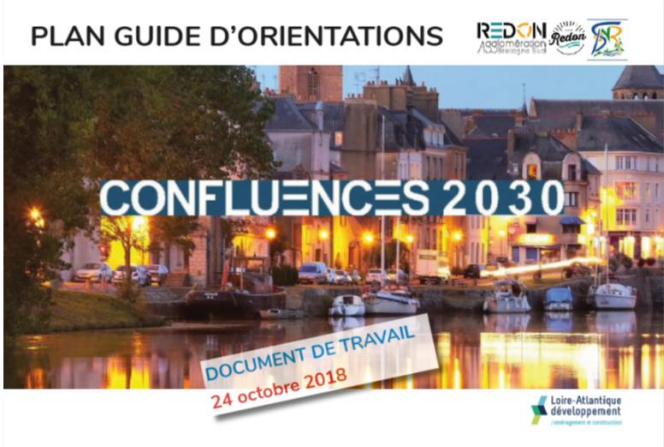


Mai 2017 : les **premières** orientations issues d'études, entretiens...

25 octobre 2017 : **lancement** d'un an de concertation



5 juillet 2018 : Premières analyses « à mi chemin »
3 visions partagées avec le public



24 juillet 2018 :
Le plan guide d'orientations
La suite



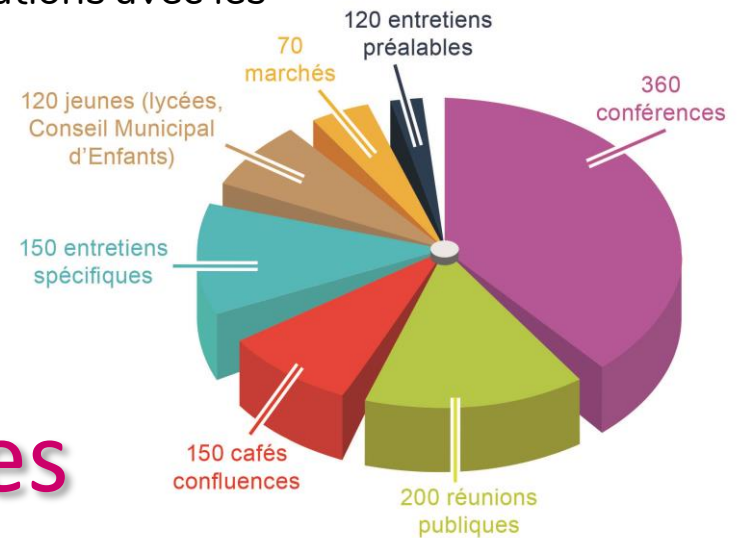
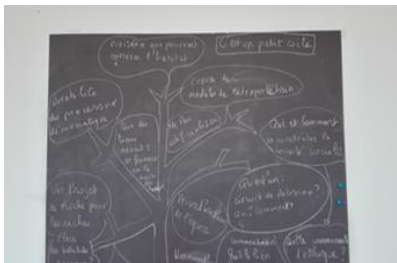
Une forte participation

Près de 1000 participations

Ainsi que : 6 contributions collectives, 18 contributions individuelles, écrites, visuelles,.....

Une contribution active
du Conseil de développement à la
mobilisation

Et de nombreuses collaborations avec les
acteurs du territoire



Nombre de participants aux rencontres
et animations contributives

Témoignages



Ce qui a marché

Une forte participation

Sous des formes variées

Des méthodes d'animation propices à la production collective



Ce qui a manqué

Les établissements scolaires (adéquation à l'année pédagogique)

Les jeunes familles

Les jeunes (enfants, ados, étudiants...)

Les habitants hors du territoire

Les entreprises



Ce qui peut être développé

Diversité de lieux

Conseils inter communaux d'enfants

Appel à manifestation d'intérêt (collèges, lycées, étudiants)

Des partenariats avec les médias (actualités, évolution du site...)





CONFLUENCES
2030

CE QUE LA
CONCERTATION
A CHANGE



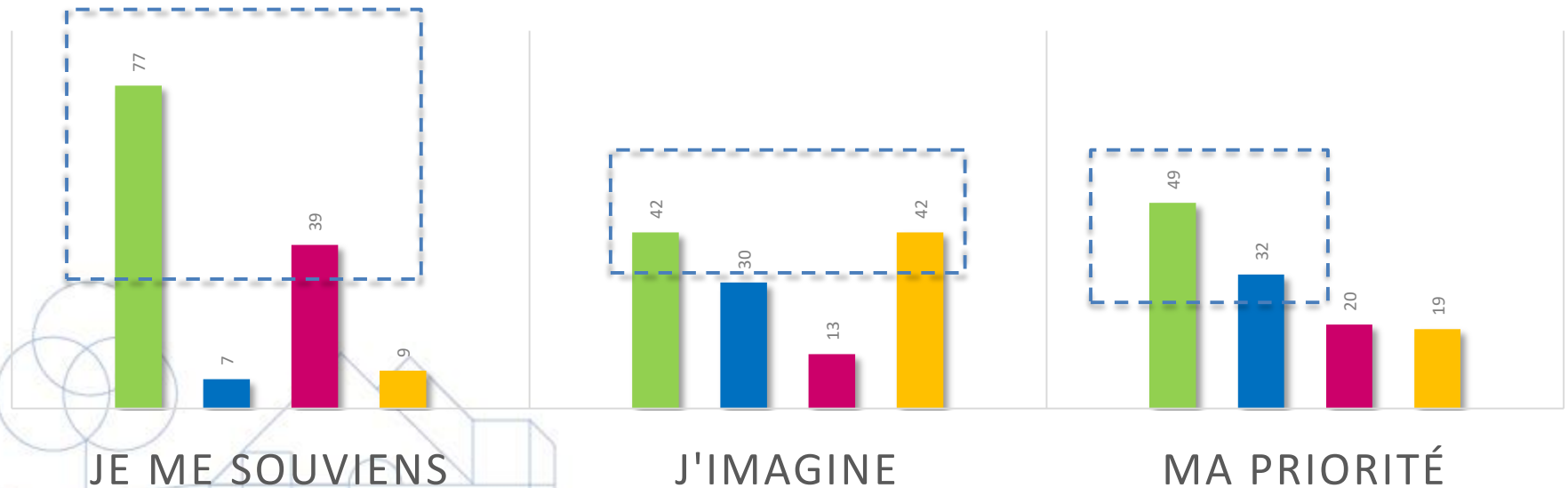
LES PRINCIPAUX ENSEIGNEMENTS

Un « imaginaire » en évolution

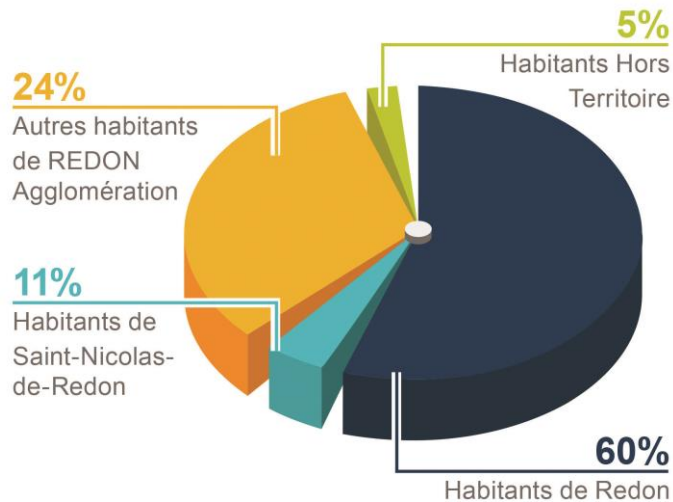
- Le cadre de vie est une priorité hier, aujourd'hui et demain
- Une mutation de l'économie, hier, vers la culture, demain
- La mobilité : une préoccupation majeure et croissante

L'IMAGINAIRE CONFLUENCES *(réunion publique octobre 2017)*

■ Cadre de vie ■ mobilité ■ économie ■ culture



LES PRINCIPAUX ENSEIGNEMENTS



Origine des participants
à la réunion publique du 25/10/2017

Des **fondamentaux** :

« un projet global, une nouvelle histoire, un espace unique... »

Des **convergences** :

« eau, marais, culture, convivialité, emploi, intergénérationnel, mobilités, gouvernance... »

Des « **tensions** » entre espoirs et craintes :

« rapport au passé, place de la voiture, compatibilité des usages, équilibre des quartiers, risques de banalisation, capacité à faire et à maîtriser... »

LE PLAN GUIDE D'ORIENTATIONS

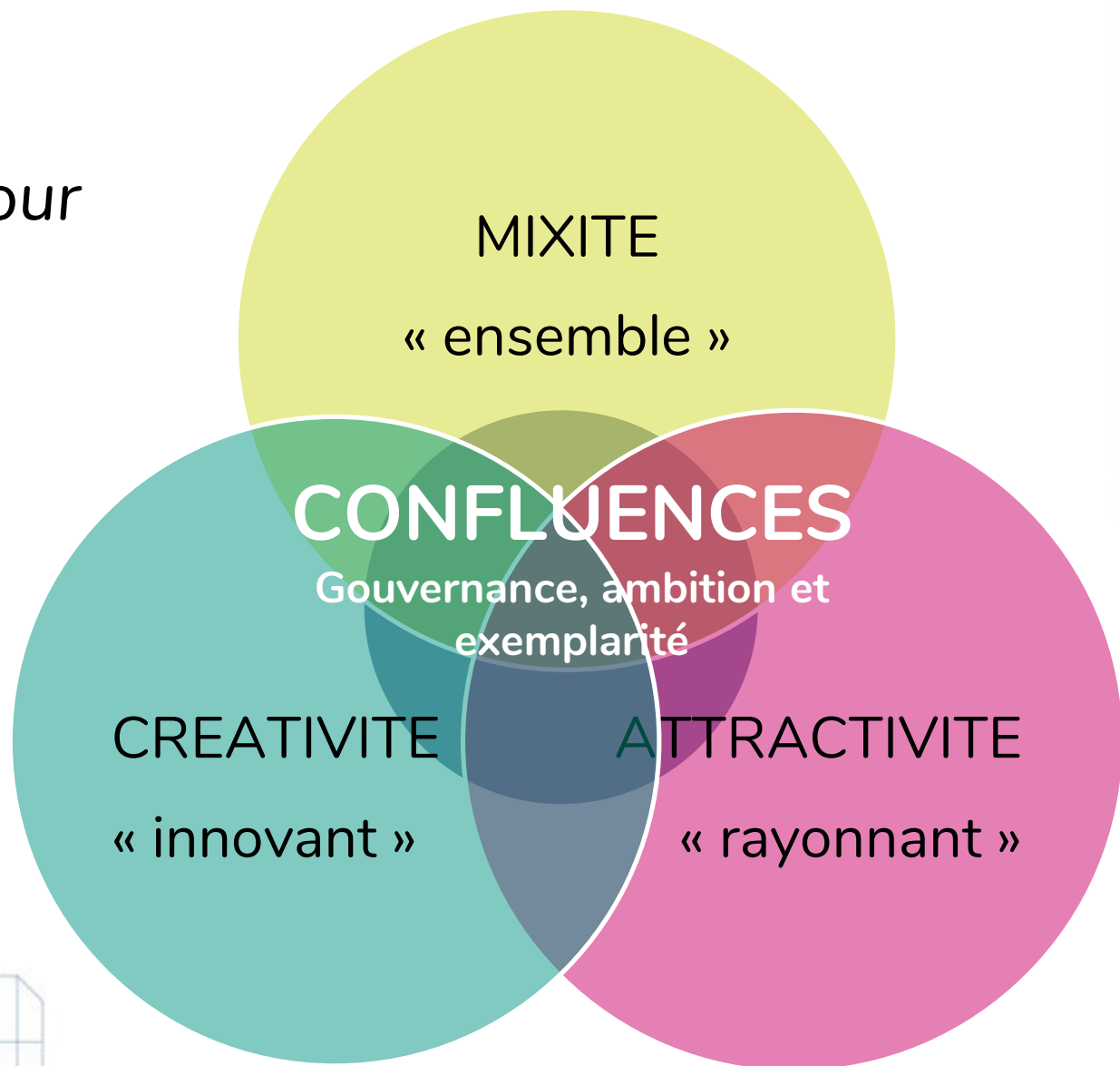
Il a vocation à définir un **cap partagé** pour le devenir **à long terme** de Confluences.

Il **pose le cadre, organise et inspire** la programmation des projets publics, privés et associatifs connus, envisagés ou à imaginer.



5 AMBITIONS

Un projet **global**
et **exemplaire** pour
donner envie
d'oser
ensemble



5 AMBITIONS

UN PROJET GLOBAL

cohérence

concertation

responsabilités

initiatives

retours d'usages

mobilisation

Gouvernance,
Ambition et
Exemplarité

UNE VITRINE

L'eau

transitions

exemplarité

santé

cadre de vie
singulier

ouverture

intime

emblématiques



5 AMBITIONS

LA CONFLUENCE DE POPULATIONS ET D'ACTIVITÉS

cohabitation

coopération

usages

espaces apaisés

convivialité

quartiers accessibles

ambiances variées



MIXITE
« ensemble »

5 AMBITIONS

UNE IDENTITÉ DIFFÉRENCIANTE

rayonnement

cœur

accessibilité

image positive

changement d'échelle

paysages

la place de la voiture



5 AMBITIONS

UNE CAPACITÉ À OSER

culturelle

quotidien l'innovation

phares

référence

ouvrir

géographie

histoire

réinventer

CREATIVITE

« innovant »



4 ENJEUX PROPRES À CONFLUENCES

- Comment faire de **l'eau** un atout ?
- Comment concilier **dynamique** résidentielle et valorisation du **patrimoine** ?
- Quelles **mobilités** pour un cœur de bassin de vie inter métropolitain ?
- Quelles **transitions** culturelles et économiques ?

Déclinés en 30 **orientations** au service des projets

Illustrés par des **actions tests, pilotes** (réalisations, études, démarches...)



FAIRE DE L'EAU UN ATOUT



Faire de l'eau un atout

- ① Etudes « inondation »
- ② Schéma de navigation à l'échelle du Territoire
- ③ Aménagement et gestion du port
- ④ Aménagement de la base Nautique
- ⑤ Boucle « sentier du marais »

Mais aussi
la rénovation des péniches,
la mobilisation associative...

2
à l'échelle
du
territoire



3

3

1

4

1

5

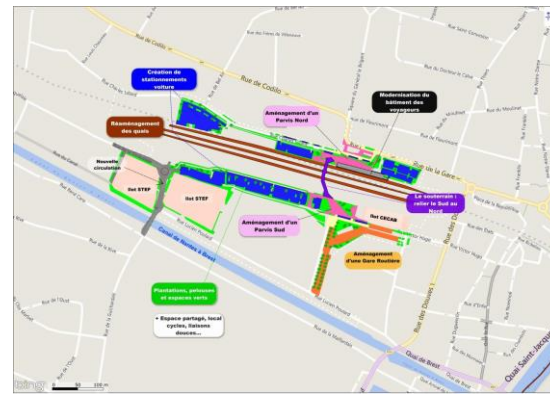
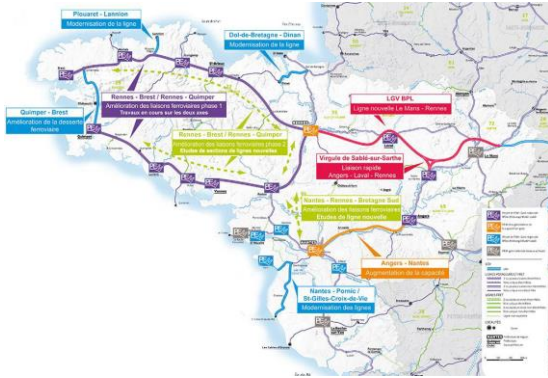
3

ET DEMAIN ...

- Un projet **pluridisciplinaire** rayonnant
- Un port **propre** ISO 14001
- Station de repère **biologique** (vers un observatoire de l'eau)
- De nouvelles façons de faire **mémoire** du patrimoine et savoir faire fluvio maritimes
- Un soutien à l'agro environnement et aux filières **alimentaires** locales



REPENSER LES MOBILITÉS AU CŒUR D'UN BASSIN DE VIE INTER MÉTROPOLITAIN



Faire de l'eau un atout

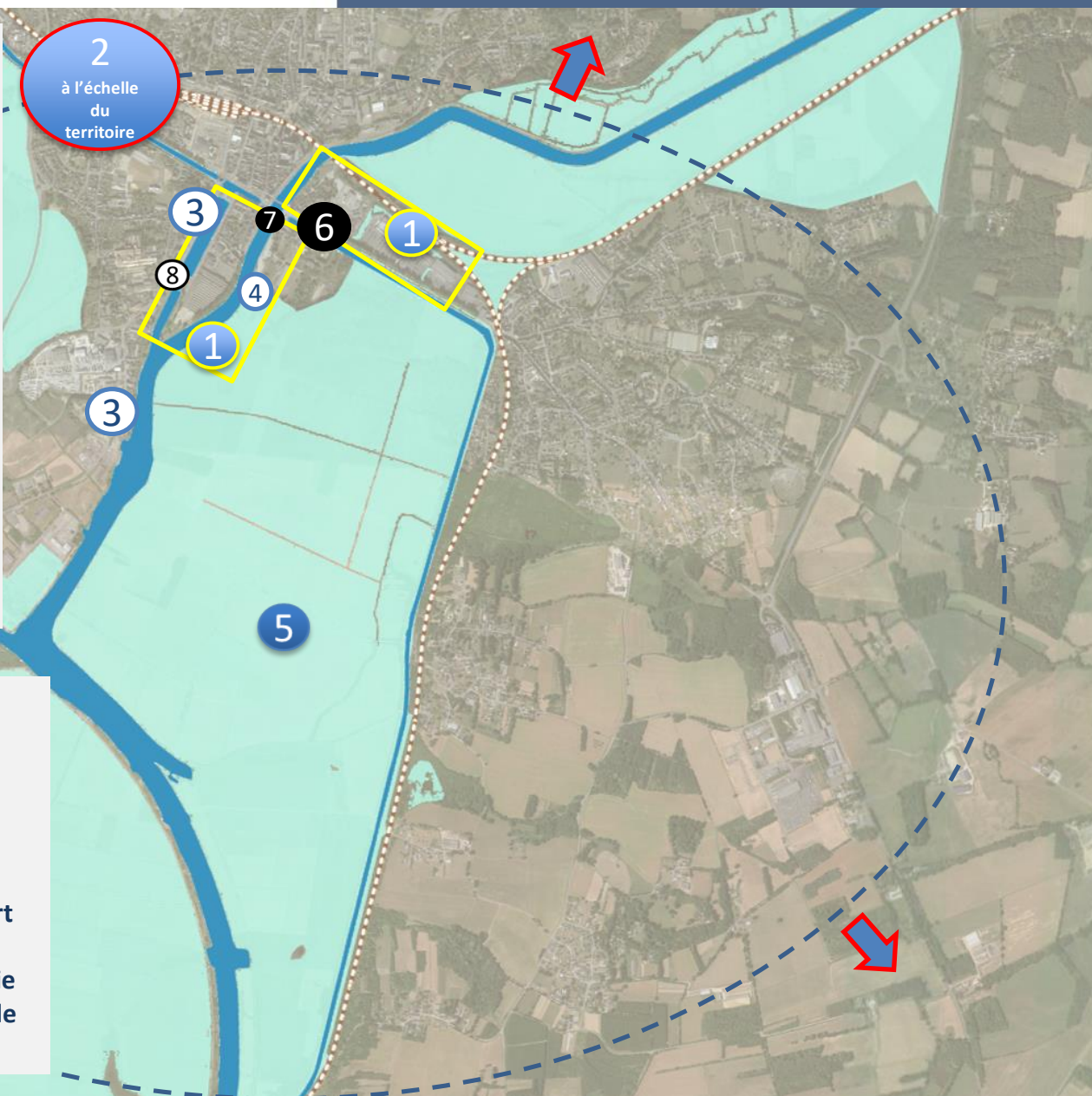
- 1 Etudes « inondation »
- 2 Schéma de navigation à l'échelle du Territoire
- 3 Aménagement et gestion du port
- 4 Aménagement de la base Nautique
- 5 Boucle « sentier du marais »

Mais aussi
la rénovation des péniches,
la mobilisation associative...

Repenser les mobilités

- 6 Etude de sécurité « La Digue »
- 7 Etude faisabilité d'une passerelle
- 8 Création d'une passerelle sur le port

Mais aussi le plan vélo de la ville, la stratégie
mobilité active du territoire, l'installation de
boîte vélo ...



ET DEMAIN ...

- La **multimodalité** autour du pôle de la gare et du parc Anger
- D'autres **passerelles** sur le canal, le port, la Vilaine
- Faciliter le **choix** du « sans voiture » (consignes vélo, signalétique, digital...)
- De nouveaux **usages** de l'espace public (quai des plantes quai Jean Bart...)
- Un schéma marche et vélo pour **relier** gare, port, grands équipements, entrées de ville...

ATTRACTIVITÉ RÉSIDENTIELLE ET VALORISATION PATRIMOINE



Faire de l'eau un atout

- 1 Etudes « inondation »
- 2 Schéma de navigation à l'échelle du Territoire
- 3 Aménagement et gestion du port
- 4 Aménagement de la base Nautique
- 5 Boucle « sentier du marais »

Mais aussi
la rénovation des péniches,
la mobilisation associative...

Repenser les mobilités

- 6 Etude de sécurité « La Digue »
- 7 Etude faisabilité d'une passerelle
- 8 Création d'une passerelle sur le port

Mais aussi le plan vélo de la ville, la stratégie mobilité active du territoire, l'installation de boxe vélo ...



Attractivités résidentielles et valorisation du patrimoine

- 9 Diagnostic halle Garnier / Grenier à sel
- 10 La mise en sécurité de la grande halle du Transformateur à l'étude
- 11 Projet STEF

mais aussi l'OPAH en cours, Lancement d'une démarche d'urbanisme favorable à la santé ...

ET DEMAIN ...

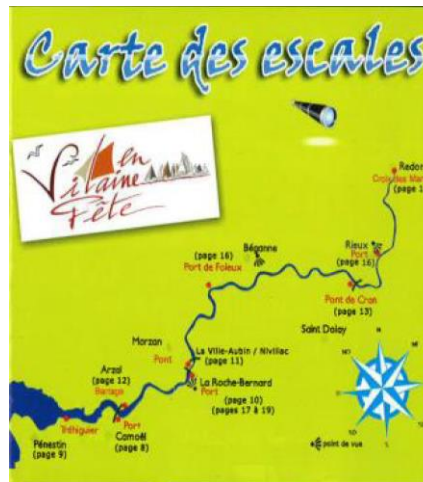
- Vers un **label** ville d'art et d'histoire ; Un **parcours** mémoriel des Calvairiennes à la Croix des Marins en passant par les Halles Garnier
- Un réseau de **belvédères** et points de vue
- La diversification de l'offre de **logements** dans tous les quartiers
- **L'innovation** durable et la **créativité** architecturale (éco construction, gestion des déchets et des eaux pluviales...)
- Accompagner les **particuliers** dans leurs projets
- Agir pour un urbanisme favorable à la **santé**
- ...



ANTICIPER ET ACCOMPAGNER LES TRANSITIONS ÉCONOMIQUES ET CULTURELLES



Besoin d'un lieu pour travailler et échanger ?
mon autre **BUREAU**,
des espaces de travail partagés, connectés et ouverts à tous



Faire de l'eau un atout

- 1 Etudes « inondation »
- 2 Schéma de navigation à l'échelle du Territoire
- 3 Aménagement et gestion du port
- 4 Aménagement de la base Nautique
- 5 Boucle « sentier du marais »

Mais aussi
la rénovation des péniches,
la mobilisation associative...

Repenser les mobilités

- 6 Etude de sécurité « La Digue »
- 7 Etude faisabilité d'une passerelle
- 8 Création d'une passerelle sur le port

Mais aussi le plan vélo de la ville, la stratégie mobilité active du territoire, l'installation de boxe vélo ...



Attractivités résidentielles et valorisation du patrimoine

- 9 Diagnostic halle Garnier / Grenier à sel
- 10 La mise en sécurité de la grande halle du Transformateur à l'étude
- 11 Projet STEF

mais aussi l'OPAH en cours, Lancement d'une démarche d'urbanisme favorable à la santé ...

Transitions économiques et culturelles

- 12 Les Greniers à sel - Hôtel à Projets, incubateur des ICC.

Mais aussi l'AMI résidence étudiant/tourisme , la démarche vitalisation centre ville, Ciné Manivel...

ET DEMAIN ...

- Déployer un positionnement touristique et culturel **stratégique** (un « parcours artistique », l'amélioration des espaces festifs, l'animation des dynamiques locales)
- Les **Halles** : espace **évolutif**, ouvert créatif et évènementiel
- Des espaces **ludiques** sur les berges, des évènements **sportifs** en lien avec l'eau et la nature...
- L'ambition d'une « ville **campus** », au service de l'emploi et de la transition digitale (Industries du futur, Salle de musique actuelle...)
- Intensifier l'économie présenteielle (commerce, artisanat, tourisme...), les **nouveaux modèles** économiques (collaboratif, social et solidaire...)
- ...

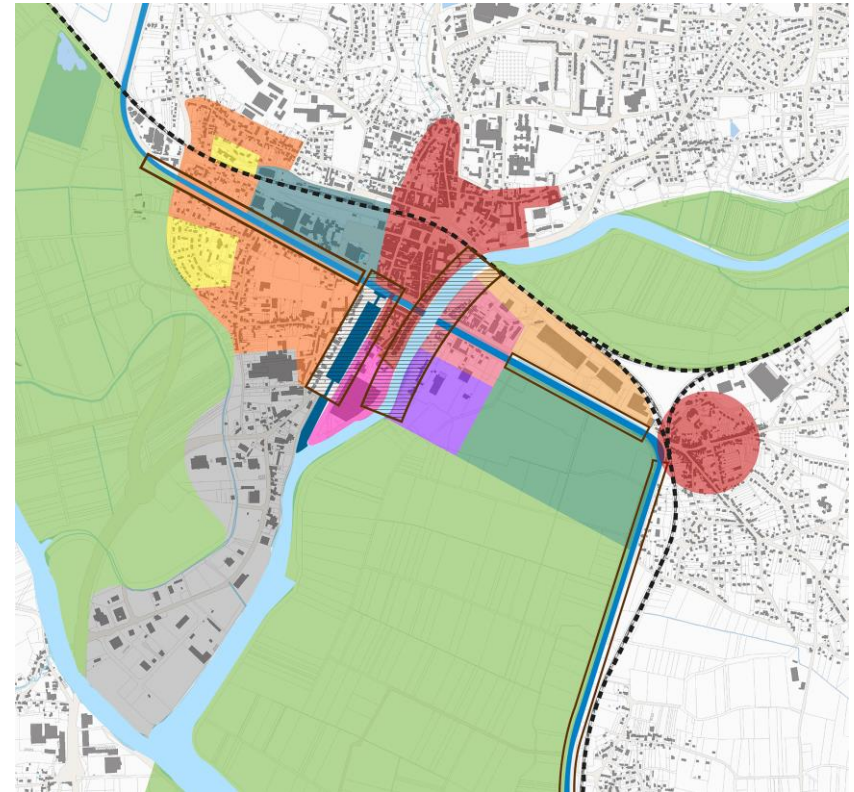
4 SECTEURS À ENJEU

avant



Source : Loire Atlantique Dével

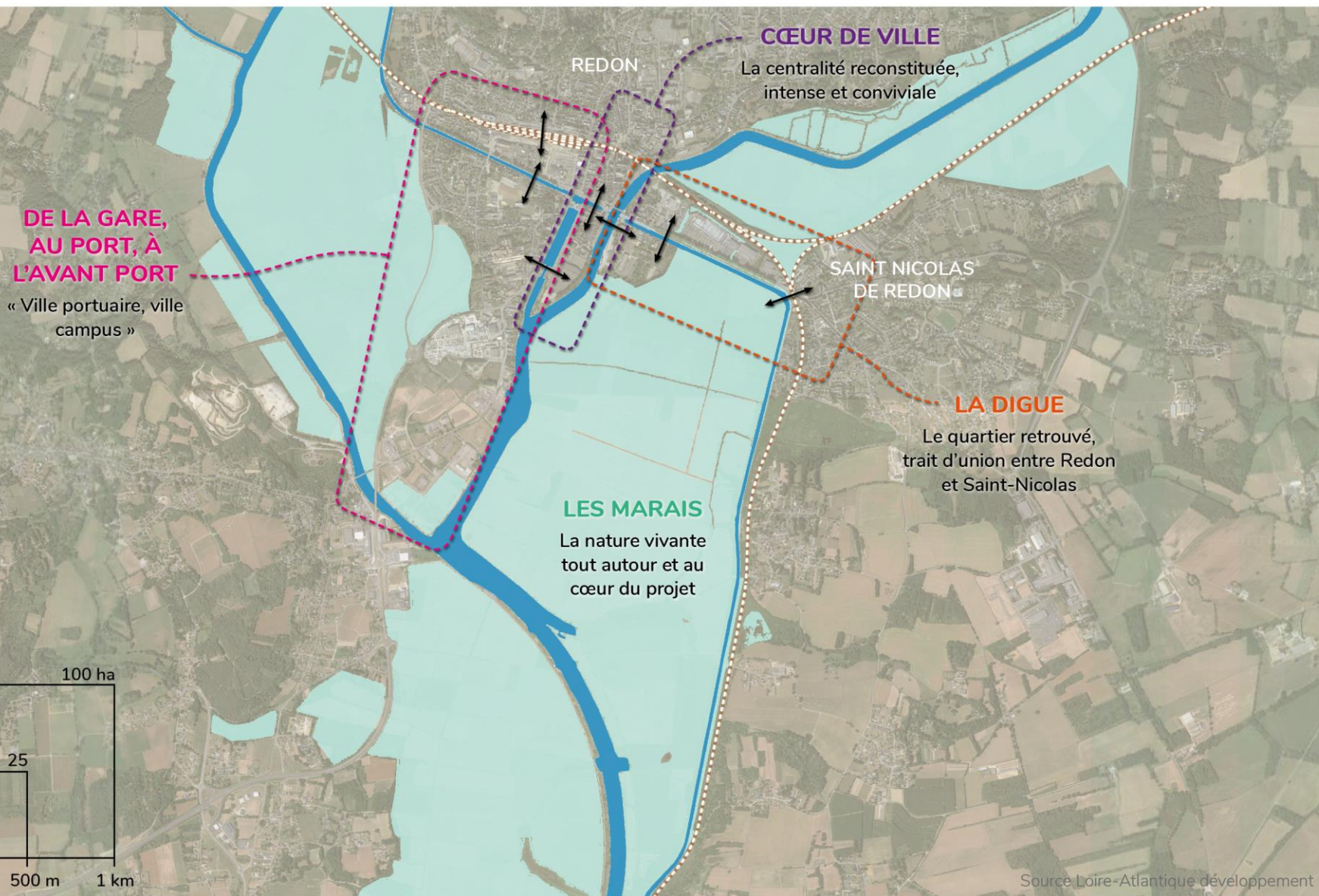
source LAD



source CAUE44

après

4 SECTEURS À ENJEU



POURSUIVRE LES ACTIONS
ENGAGÉES

LANCER LES ÉTUDES DE
PROGRAMMATION ET DE
CONCEPTION URBAINE

METTRE EN PLACE LA
CONCERTATION PÉRENNE,
SUIVRE LE PROJET GLOBAL



CONFLUENCES
2030

ET APRES ...

POUR SUIVRE LES ACTIONS ENGAGÉES

Études pré opérationnelles :

Inondations, navigation, sécurité la Digue, diagnostics Halles Garnier et Greniers à sel,...

Études de faisabilité :

Boucle des marais, passerelle sur la Vilaine, mise en sécurité Grande Halle du Transfo, ...

Lancement d'opérations :

Port, base nautique, AMI résidence étudiantes touristes, Hôtel à projets IICC, ...





une étude de programmation et de conception urbaine,

- pour :
 - *définir toutes les composantes du projet et ses conditions de faisabilité,*
 - *programmer les actions à réaliser, à court, moyen et long terme,*
 - *caractériser la nature des programmes, publics et privés,*
 - *concevoir les principes d'aménagement des opérations,*
 - *préparer les préconisations pré-opérationnelles.*
- avec une équipe pluridisciplinaire regroupant les compétences :
 - *urbanisme, architecture, paysage, espace public et mobilité, programmation, économie, bureaux d'études techniques et environnementales...*



- **une étude lancée début 2019 avec pour objectifs :**

→ *formaliser un Plan Guide d'aménagement et de programmation, dans l'espace et le temps, avec des principes d'aménagement détaillés sur le secteur prioritaire*



→ *préparer et accompagner les conditions de phasage et de mise en œuvre du plan d'actions*



→ *poursuivre la dynamique contributive des acteurs impliqués et fédérer les partenaires institutionnels et privés autour du projet.*



CONCERTATION PÉRENNE : **une organisation « apprenante »**

- *Suivi, actualisation, évaluation :*
 - ✓ **Gouvernance**, observatoire, communication institutionnelle, partenariats médias...
- *Information, animation, coordination, capitalisation :*
 - ✓ **Maison Confluence**, site @ actualité des projets, atelier citoyen...
- *Expérimentation, acculturation, diffusion :*
 - ✓ **Service dédié / équipe** projet, personnes ressources, formation, retours d'expériences...
- *Initiatives, nouveaux publics :*
 - ✓ **IICC**, Tiers lieu, Atelier des projets, appels à projets...

Saisine du C2D, wikimap, grandes écoles ...

A VOUS LA PAROLE

- Des **questions** pour demain ?
- Des **propositions** pour le dispositif de concertation pérenne ?

CONSTRUIRE
ENSEMBLE
LE CADRE DE VIE
DE DEMAIN

REDON
Agglomération
ASS Bretagne Sud



CONFLUENCES 2030

Réunion publique
24 octobre 2018

Plan guide
d'orientations

 Loire-Atlantique
développement
/aménagement et construction